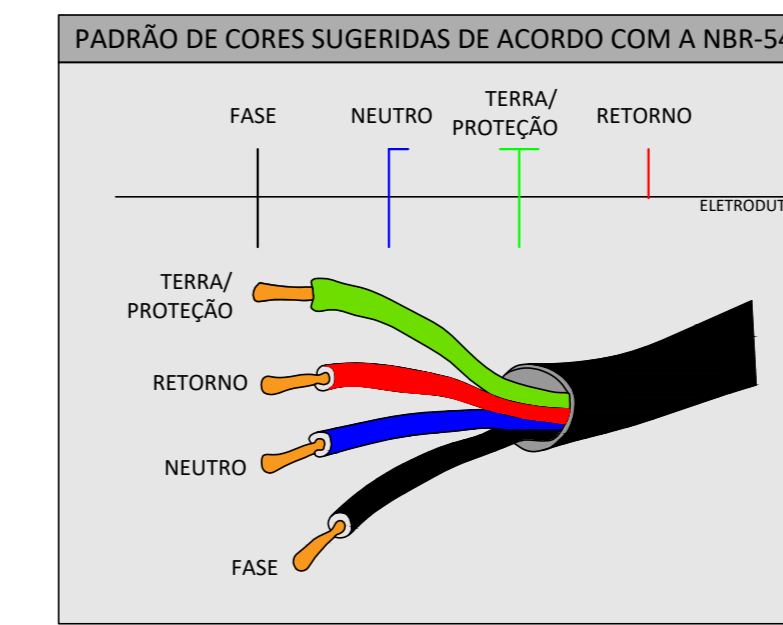


Legenda - TÉRREO	
☐	Caixa 2x4" de embutir
☐	Caixa de passagem 400x400x150 a 2,80 do piso
☐	Caixa de passagem 400x400x150 no piso
⊞	Exaustor Ventokit 150
⊞	Interruptor paralelo 1 tecla - 1,10m do piso
⊞	Interruptor paralelo e Tomada hexagonal a 1,10m do piso
⊞	Interruptor simples 1 tecla - 1,10m do piso
⊞	Interruptor simples e Tomada hexagonal a 1,10m do piso
☐	Luminária painel de LED 30x30cm - embutir
☐	Quadro de distribuição
Quadro de medição	
⊞	Tomada alta a 2,20m do piso
⊞	Tomada baixa a 0,30m do piso
⊞	Tomada média a 1,10m do piso
⊞	Tomada no teto

Legenda de condutos - TÉRREO	
Elétrica	
—	Direta
—	Teto
—	Média
—	Baixa
—	Piso



Legenda de fiação - TÉRREO	
1	1 10 23 24 37 38 39 40 41
2	1 10 11 17 23 24 37 38 39 40 41 42
3	1 10 11 17 23 24 25 37 38 39 40 41 42 43 44
4	1 10 11 17 23 24 25 37 38 39 40 41 42 43 44
5	5 6 13 p1
6	1 5 10 11 13 17 23 24 25 37 38 39 40 41 42 43 44 45 46 47 48 49
7	5 13 19 20 27 28 34 35 36 46 48 49
8	2 3 4 5 7 8 12 13 15 16 18 19 20 21 22 27 28 33 34 35 36 46 48 49
9	2 3 7 8 15 16 21 22 33 34 35 36 46 49
10	2 3 4 5 7 8 12 13 15 16 18 19 20 21 22 27 28 33 34 35 36 46 48 49
11	1 4 5 10 11 12 13 17 23 24 25 37 38 39 40 41 42 43 44 45 47
12	1 2 3 4 5 7 8 10 11 12 13 15 16 17 18 19 20 21 22 23 24 25 26 27 28
13	QDB1 1000x600x250mm - Cap. 70 disj. unip. - In barr. 225 A
14	33 34 35 36 37 38 39 40 41 42 43 44 45 46 47 48 49 50 51 52 53
15	QDB1

Lista de materiais - TÉRREO	
Acessórios p/ eletrodutos	
Caixa PVC 4x2"	133 pç
Caixa PVC octogonal 3x3"	162 pç
Acessórios uso geral	
Arruela de pressão galvan. 1/4"	8 pç
Bucha de nylon S6	8 pç
Parafuso fenda galvan. cab. panela 4,8x45mm autoarrachante	8 pç
Cabo Unipolar (cobre)	
Isol. EPR - 0,6/1kV (ref. Inbrac Eprovini)	36.2 m
50 mm ²	108.6 m
Isol. PVC - 450/750V (ref. Pirastic Ecopuls BWF Flexível)	4173.95 m
2.5 mm ²	2955.3 m
4 mm ²	768.45 m
6 mm ²	
Caixa de passagem - embutir	
Aço pintada (ref. Lukbox) 400x400x150 mm	23 pç
Dispositivo Elétrico - embutido	
Placa 2x4"	
Interruptor paralelo - 1 tecla	6 pç
Interruptor simples - 1 tecla	30 pç
Placa c/ furo	27 pç
Placa cega	1 pç
Placa p/ 1 função	53 pç
Placa p/ 2 funções	16 pç
S/ placa	
Interruptor 1 tecla paralela e tomada hexagonal (NBR14136)	2 pç
Interruptor 1 tecla simples e tomada hexagonal (NBR14136)	12 pç
Tomada hexagonal (NBR 14136) (2) 2P+T 10A	2 pç
Tomada hexagonal (NBR 14136) 2P+T 10A	37 pç
Tomada hexagonal (NBR 14136) 2P+T 20A	16 pç
Dispositivo de Proteção	
Disjuntor bipolar termomagnético (220 V/127 V) - DIN (Curva C)	
16 A - 5 KA	26 pç
25 A - 25 KA	3 pç
32 A - 5 KA	8 pç
Disjuntor tripolar termomagnético (220 V/127 V) - DIN (Curva C)	
125 A - 40 KA	1 pç
200 A - 60 KA	3 pç
Disjuntor unipolar termomagnético (220 V/127 V) - DIN (Curva C)	
16 A - 5 KA	19 pç
20 A - 5 KA	1 pç
Dispositivo de proteção contra surto	
175 V - 8 KA	6 pç
Interruptor tetrapolar DR (3 fases/neutro - In 30mA) - DIN 63 A	
	1 pç
Eletroduto PVC flexível	
Eletroduto leve	
1"	32.15 m
3/4"	779.3 m
Eletroduto pesado	
2"	167.1 m
3"	35 m
Luminária e acessórios	
Luminária Led Embutir	
Painel de LED 24W - embutir	153 pç
Quadro de Comando - Cemar	
Cemar Standard	
1000x600x250mm - Cap. 70 disj. unip. - In barr. 225 A	2 pç
Quadro de medição - CEMAT	
Unidade consumidora individual - embutir	
Caixa p/ 1 medidor polifásico	1 pç

Legenda das indicações - TÉRREO	
CHU	Pontos de força - Uso específico - Chuveiro 5400 W
ARC12000	Pontos de força - Uso específico - Condicionador de ar Split 12000BTU
ARC18000	Pontos de força - Uso específico - Condicionador de ar Split 18000BTU
ARC22000	Pontos de força - Uso específico - Condicionador de ar Split 22000BTU
ARC9000	Pontos de força - Uso específico - Condicionador de ar Split 9000BTU
FGES	Pontos de força - Uso específico - Fogão 5 bocas
GEL	Pontos de força - Uso específico - Geladeira
IMP	Pontos de força - Uso específico - Impressora
LR	Pontos de força - Uso específico - Lavadora de roupa
20 A	Pontos de força - Uso geral - 2P+T 20 A - 600W - média
ARC30000	Tomada - uso específico - Condicionador de ar Cassete 3000BTU - Teto
400x400x150	Aço pintada - piso - 400x400x150 mm
400x400x150	Aço pintada - teto - 400x400x150 mm
2x4"	Placa cega - baixa - 2x4"
VTK	Painel de LED - embutir - Ventokit

PROJETO COMPLEMENTAR 01/03

AABB - ENGENHARIA E CONSTRUÇÕES LTDA
 CNPJ 06.004.662/0001-01 Ins. Estadual 13.244.304-6 CREA: 6628/PJ
 Eng. Civil ADILSO BARBIERI Arq. MARCO A. BARBIERI
 CREA - MT 4850-D CAU A8790-0
 Eng. Civil ANDERSON BUCH Arq. KARLA LUANA GOMES
 CREA - PR 32.076-D CREA - MT 5257/D CAU 36306-1
 AV. BRASIL, 28, CENTRO - CAMPO VERDE - MT - CEP: 78.840.000 - FONE: (066) 3418-1204
 E-MAIL: contatos@aabbenh.com.br Site: www.aabbenh.com.br

INSTALAÇÕES ELÉTRICAS

ATIV.USO: INSTITUCIONAL

ENDEREÇO: RUA 15 DE NOVEMBRO, LOTEAMENTO SETOR AEROPORTO, TORIXOREU-MT

ESCALA: INDICADA DATA: MAIO/2023 DESENHO: THAYNAN RIBEIRO

CONTEÚDO: PLANTA BAIXA DO PAVIMENTO TÉRREO

PROPRIETÁRIO(S): PREFEITURA MUNICIPAL DE TORIXOREU-MT CNPJ: 03.503.646/0001-80

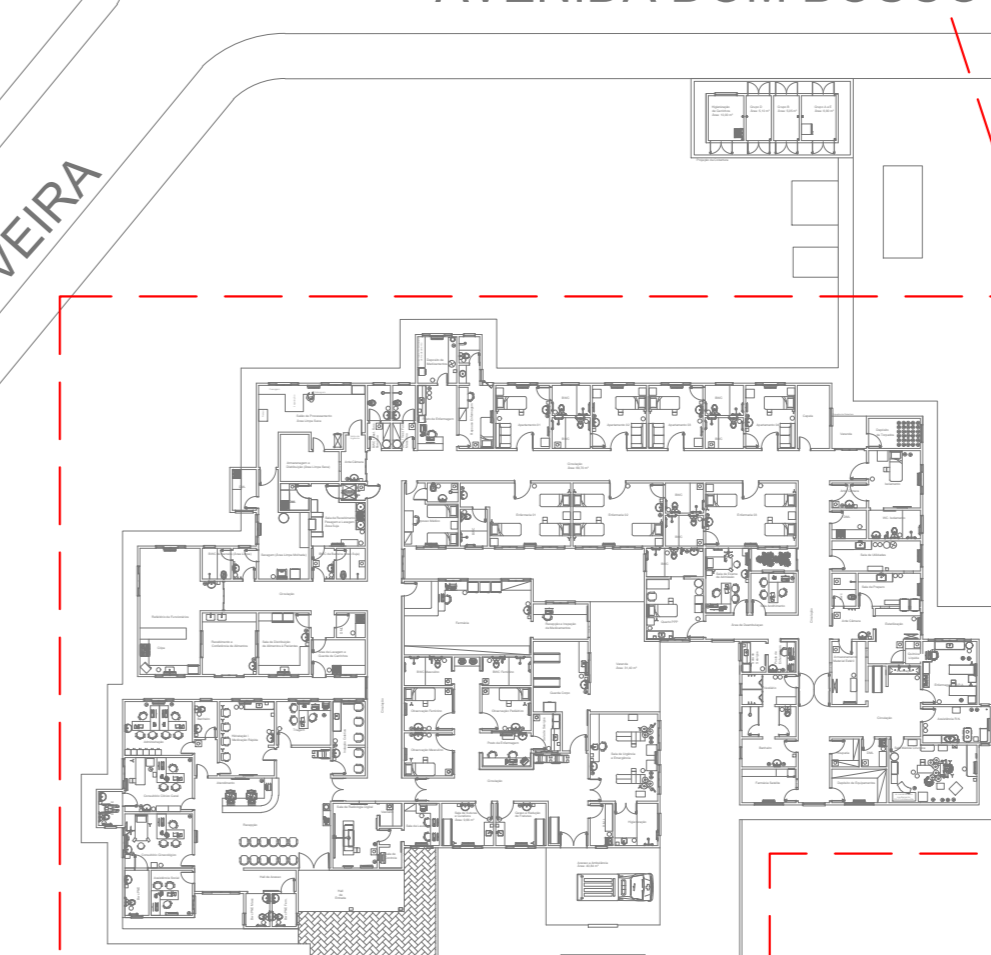
PROPRIETÁRIO OU RESPONSÁVEL RESP. TÉCNICO: MARCO A. BARBIERI

LOCAL PARA CARIMBO DA PREFEITURA:

OBSERVAÇÕES:

AVENIDA DOM BOSCO

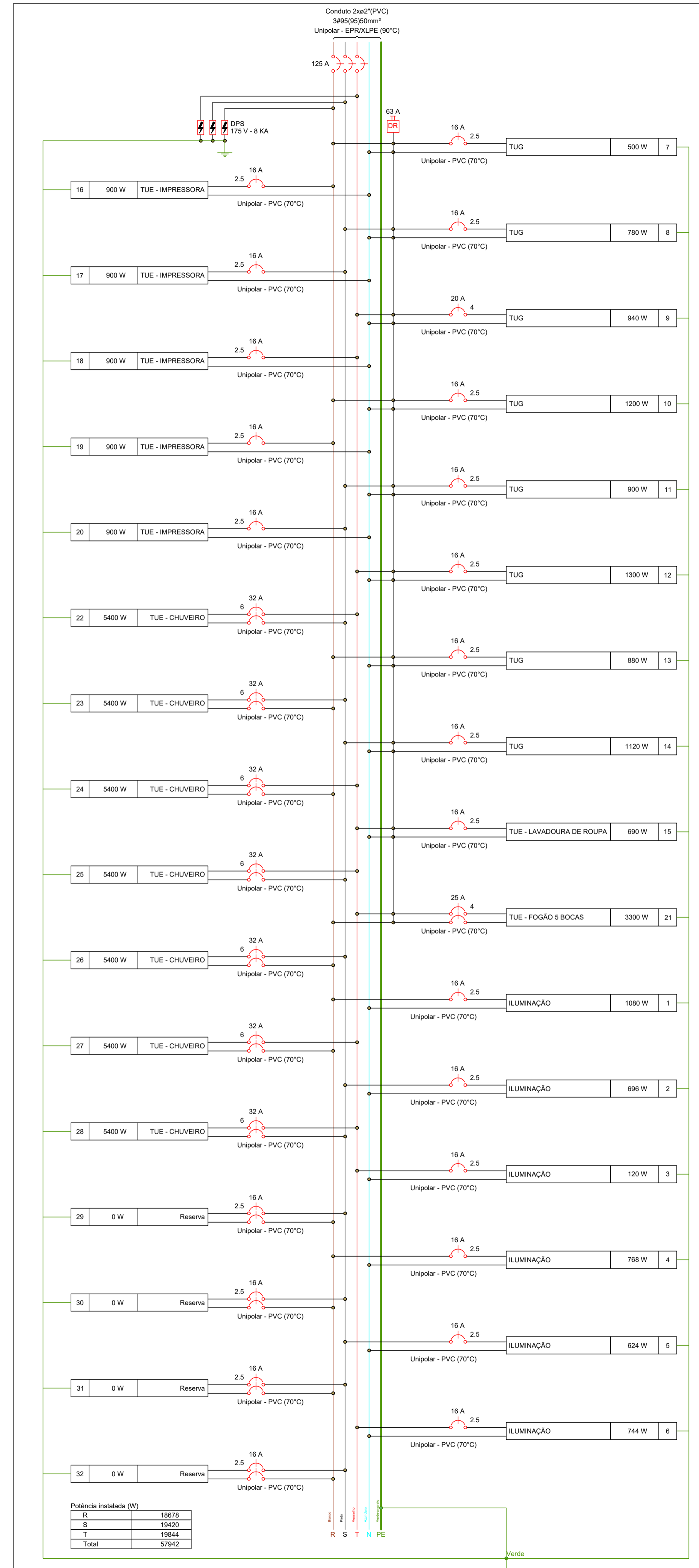
RUA SEBASTIÃO A. DE OLIVEIRA



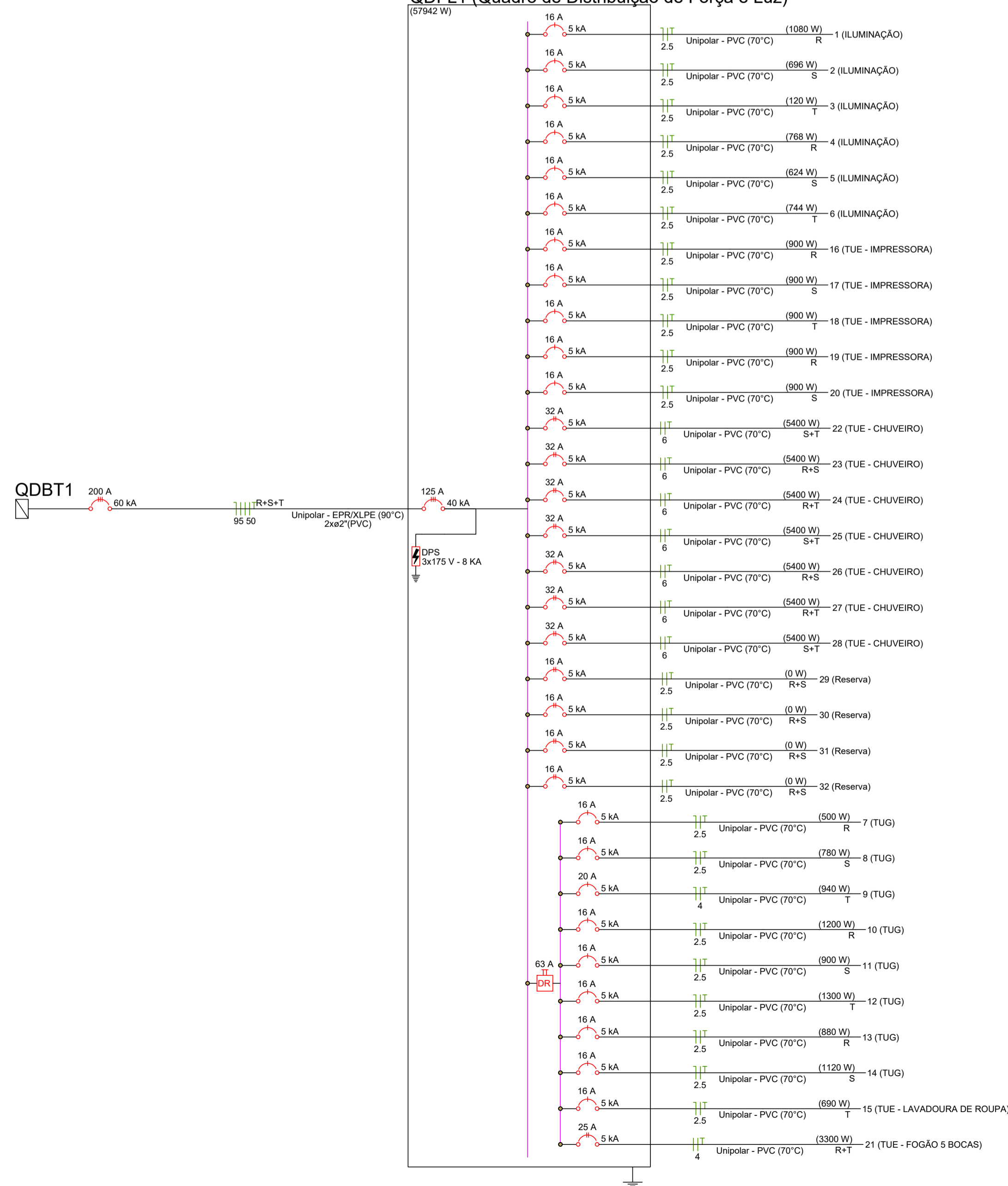
Quadro de Cargas (QDFL1) - TÉRREO

Circuito	Descrição	Esquema	Tensão (V)	Pot. total. (W)	Fases	Pot. - R (W)	Pot. - S (W)	Pot. - T (W)	FP	FCA	Ip (A)	Seção (mm²)	Ic (A)	D[5]
1	ILUMINAÇÃO	F+N+T	127 V	1080	R				0,92	1,00	9,2	2,5	24,0	16
2	ILUMINAÇÃO	F+N+T	127 V	696	S		696		0,92	1,00	6,0	2,5	24,0	16
3	ILUMINAÇÃO	F+N+T	127 V	120	T			120	0,92	1,00	1,0	2,5	24,0	16
4	ILUMINAÇÃO	F+N+T	127 V	768	R	768			0,92	1,00	6,6	2,5	24,0	16
5	ILUMINAÇÃO	F+N+T	127 V	624	S		624		0,92	1,00	5,3	2,5	24,0	16
6	ILUMINAÇÃO	F+N+T	127 V	744	T			744	0,92	1,00	6,4	2,5	24,0	16
7	TUG	F+N+T	127 V	500	R	500			0,90	1,00	4,4	2,5	24,0	16
8	TUG	F+N+T	127 V	780	S		780		0,90	1,00	6,8	2,5	24,0	16
9	TUG	F+N+T	127 V	940	T			940	0,90	1,00	8,2	4	32,0	20
10	TUG	F+N+T	127 V	1200	R	1200			0,90	1,00	10,5	2,5	24,0	16
11	TUG	F+N+T	127 V	900	S		900		0,90	1,00	7,9	2,5	24,0	16
12	TUG	F+N+T	127 V	1300	T			1300	0,90	1,00	11,4	2,5	24,0	16
13	TUG	F+N+T	127 V	880	R	880			0,90	1,00	7,7	2,5	24,0	16
14	TUG	F+N+T	127 V	1120	S		1120		0,90	1,00	9,8	2,5	24,0	16
15	TUE - LAVADOURA DE ROUPA	F+N+T	127 V	690	T			690	0,90	1,00	6,0	2,5	24,0	16
16	TUE - IMPRESSORA	F+N+T	127 V	900	R	900			0,90	1,00	7,9	2,5	24,0	16
17	TUE - IMPRESSORA	F+N+T	127 V	900	S		900		0,90	1,00	7,9	2,5	24,0	16
18	TUE - IMPRESSORA	F+N+T	127 V	900	T			900	0,90	1,00	7,9	2,5	24,0	16
19	TUE - IMPRESSORA	F+N+T	127 V	900	R	900			0,90	1,00	7,9	2,5	24,0	16
20	TUE - IMPRESSORA	F+N+T	127 V	900	S		900		0,90	1,00	7,9	2,5	24,0	16
21	TUE - FOGÃO 5 BOCAS	F+F+T	220 V	3300	R+T	1650		1650	0,90	1,00	16,7	4	32,0	25
22	TUE - CHUVEIRO	F+F+T	220 V	5400	S+T		2700	2700	1,00	1,00	24,5	6	41,0	32
23	TUE - CHUVEIRO	F+F+T	220 V	5400	R+S	2700		2700	1,00	1,00	24,5	6	41,0	32
24	TUE - CHUVEIRO	F+F+T	220 V	5400	R+T		2700	2700	1,00	1,00	24,5	6	41,0	32
25	TUE - CHUVEIRO	F+F+T	220 V	5400	S+T		2700	2700	1,00	1,00	24,5	6	41,0	32
26	TUE - CHUVEIRO	F+F+T	220 V	5400	R+S	2700		2700	1,00	1,00	24,5	6	41,0	32
27	TUE - CHUVEIRO	F+F+T	220 V	5400	R+T		2700	2700	1,00	1,00	24,5	6	41,0	32
28	TUE - CHUVEIRO	F+F+T	220 V	5400	S+T		2700	2700	1,00	1,00	24,5	6	41,0	32
29	Reserva	F+F+T	220 V	0	R+S				1,00	0,0	2,5	2,5	24,0	16
30	Reserva	F+F+T	220 V	0	R+S				1,00	0,0	2,5	2,5	24,0	16
31	Reserva	F+F+T	220 V	0	R+S				1,00	0,0	2,5	2,5	24,0	16
32	Reserva	F+F+T	220 V	0	R+S				1,00	0,0	2,5	2,5	24,0	16
TOTAL				57942	R+S+T	18678	19420	19844						

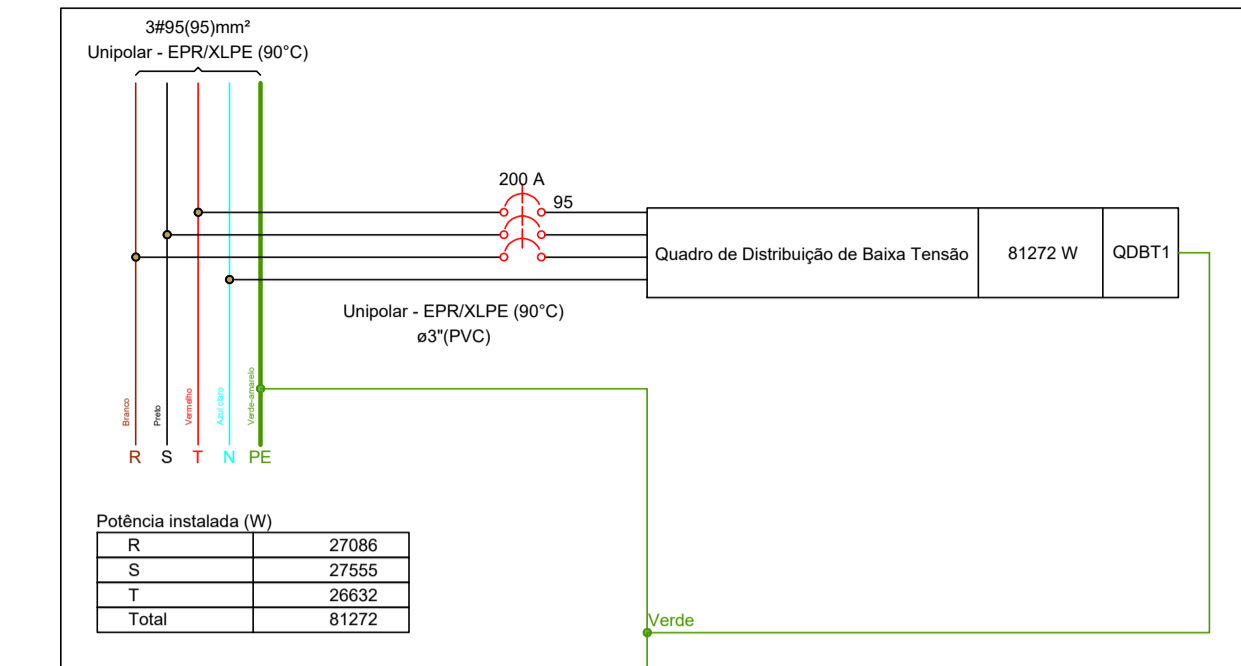
QDFL1 (Quadro de Distribuição de Força e Luz)



QDFL1 (Quadro de Distribuição de Força e Luz)



QM1 (Quadro de Cargas)



QM1 TÉRREO	QM2 TÉRREO	QM3 TÉRREO	QM4 TÉRREO
R - 27088 W	R - 18678 W	R - 18678 W	R - 18678 W
S - 27555 W	S - 19420 W	S - 19420 W	S - 19420 W
T - 26632 W	T - 19844 W	T - 19844 W	T - 19844 W
Total - 81272 W	Total - 57942 W	Total - 57942 W	Total - 57942 W

PROJETO COMPLEMENTAR FOLHA 02/03



AAB - ENGENHARIA E CONSTRUÇÕES LTDA
 CNPJ 06.004.602/0001-01 Insc. Estadual 13.244.304-0 CREA: 6628/PJ

Eng. Civil ADILSO BARBIERI Arq. MARCO A. BARBIERI
 CREA-MT 4850-D CAU A89700-0

Eng. Civil ANDERSON BUCH Arq. KARLA LUANA GOMES
 CREA - PR 32.076/D CREA - MT 9257/VD CAU 246746-1

AV. BRASIL, 326, CENTRO - CAMPO VERDE - MT - CEP 78.940.000 - FONE: (066) 3419-1204
 E-mail: contato@aabengenharia.com.br Site: www.aabengenharia.com.br

INSTALAÇÕES ELÉTRICAS

ATIV./USO: INSTITUCIONAL

ENDEREÇO: RUA 15 DE NOVEMBRO, LOTEAMENTO SETOR AEROPORTO, TORIXORÉU-MT

ESCALA: INDICADA DATA: MAIO/2023 DESENHO: THAYNAN RIBEIRO

CONTEÚDO: QUADRO DE CARGAS, DIAGRAMA UNIFILAR E MULTIFILAR (QDFL1) - TÉRREO

PROPRIETÁRIO(S): PREFEITURA MUNICIPAL DE TORIXORÉU-MT CNPJ: 03.503.646/0001-80

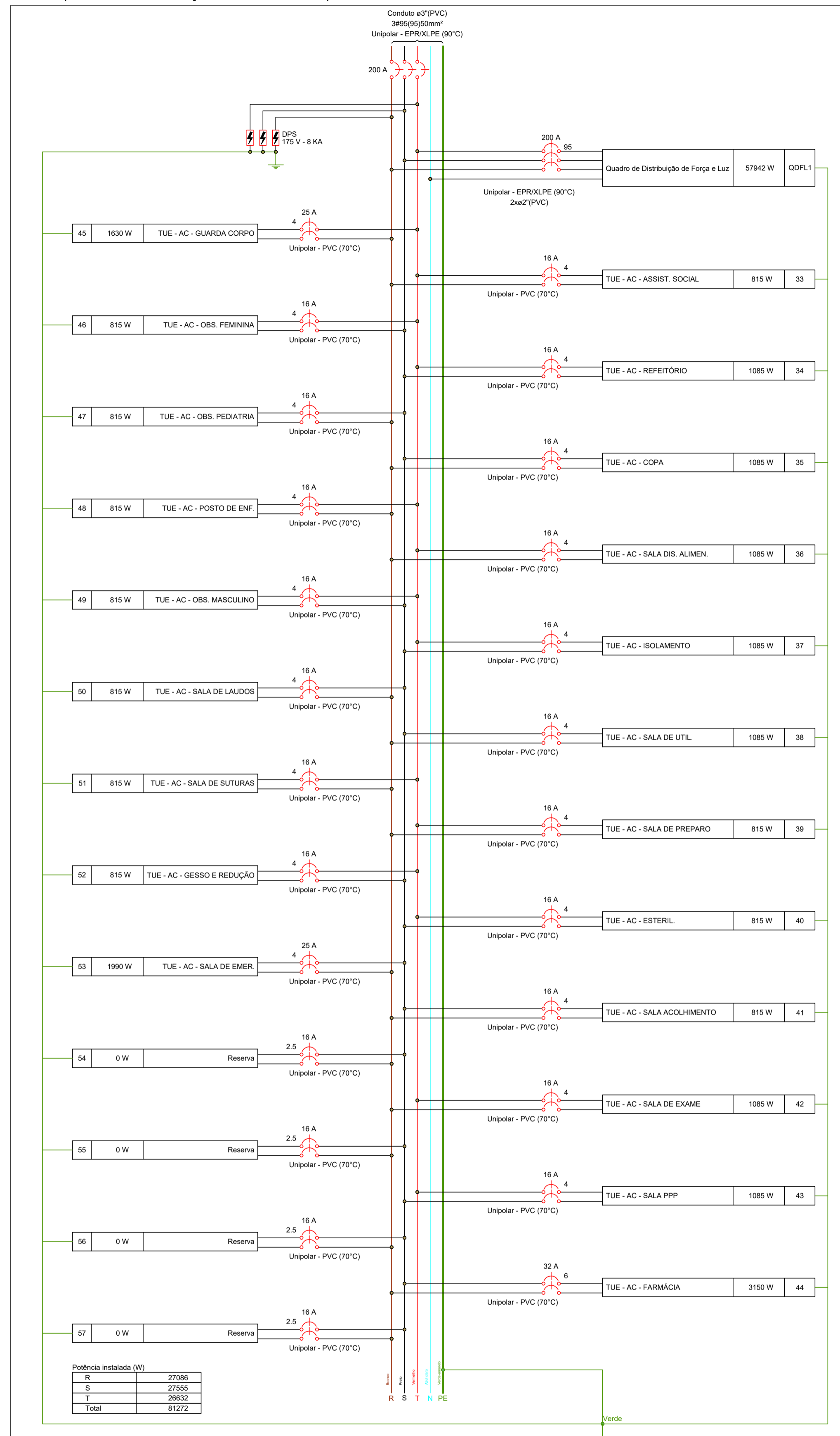
PROPRIETÁRIO OU RESPONSÁVEL

RESP. TÉCNICO
 MARCO AURELIO BARBIERI/00283534125
 MARCO A. BARBIERI

LOCAL PARA CARIMBO DA PREFEITURA:

Quadro de Cargas (QDBT1) - TÉRREO														
Circuito	Descrição	Esquema	Tensão (V)	Pot. total. (W)	Fases	Pot. - R (W)	Pot. - S (W)	Pot. - T (W)	FP	FCA	Ip (A)	Seção (mm²)	Ic (A)	Disj (A)
QDFL1	Quadro de Distribuição de Força e Luz	3F+N+T	220/127 V	57942	R+S+T	18678	19420	19844	0.96	1.00	122.6	95	269.0	200
33	TUE - AC - ASSIST. SOCIAL	F+F+T	220 V	815	R+T	408		408	0.90	1.00	4.1	4	32.0	16
34	TUE - AC - REFEITÓRIO	F+F+T	220 V	1085	S+T		543	543	0.90	1.00	5.5	4	32.0	16
35	TUE - AC - COPA	F+F+T	220 V	1085	R+S	543	543		0.90	1.00	5.5	4	32.0	16
36	TUE - AC - SALA DIS. ALIMEN.	F+F+T	220 V	1085	R+T	543		543	0.90	1.00	5.5	4	32.0	16
37	TUE - AC - ISOLAMENTO	F+F+T	220 V	1085	S+T		543	543	0.90	1.00	5.5	4	32.0	16
38	TUE - AC - SALA DE UTIL.	F+F+T	220 V	1085	R+S	543	543		0.90	1.00	5.5	4	32.0	16
39	TUE - AC - SALA DE PREPARO	F+F+T	220 V	815	R+T	408		408	0.90	1.00	4.1	4	32.0	16
40	TUE - AC - ESTERIL.	F+F+T	220 V	815	S+T		408	408	0.90	1.00	4.1	4	32.0	16
41	TUE - AC - SALA ACOLHIMENTO	F+F+T	220 V	815	R+S	408	408		0.90	1.00	4.1	4	32.0	16
42	TUE - AC - SALA DE EXAME	F+F+T	220 V	1085	R+T	543		543	0.90	1.00	5.5	4	32.0	16
43	TUE - AC - SALA PPP	F+F+T	220 V	1085	S+T		543	543	0.90	1.00	5.5	4	32.0	16
44	TUE - AC - FARMÁCIA	F+F+T	220 V	3150	R+S	1575	1575		0.90	1.00	15.9	6	41.0	32
45	TUE - AC - GUARDA CORPO	F+F+T	220 V	1630	R+T	815		815	0.90	1.00	8.2	4	32.0	25
46	TUE - AC - OBS. FEMININA	F+F+T	220 V	815	S+T		408	408	0.90	1.00	4.1	4	32.0	16
47	TUE - AC - OBS. PEDIATRIA	F+F+T	220 V	815	R+S	408	408		0.90	1.00	4.1	4	32.0	16
48	TUE - AC - POSTO DE ENF.	F+F+T	220 V	815	R+T	408		408	0.90	1.00	4.1	4	32.0	16
49	TUE - AC - OBS. MASCULINO	F+F+T	220 V	815	S+T		408	408	0.90	1.00	4.1	4	32.0	16
50	TUE - AC - SALA DE LAUDOS	F+F+T	220 V	815	R+S	408	408		0.90	1.00	4.1	4	32.0	16
51	TUE - AC - SALA DE SUTURAS	F+F+T	220 V	815	R+T	408		408	0.90	1.00	4.1	4	32.0	16
52	TUE - AC - GESSO E REDUÇÃO	F+F+T	220 V	815	S+T		408	408	0.90	1.00	4.1	4	32.0	16
53	TUE - AC - SALA DE EMER.	F+F+T	220 V	1990	R+S	995	995		0.90	1.00	10.1	4	32.0	25
54	Reserva	F+F+T	220 V	0	R+S				1.00	0.0	2.5	24.0	16	
55	Reserva	F+F+T	220 V	0	R+S				1.00	0.0	2.5	24.0	16	
56	Reserva	F+F+T	220 V	0	R+S				1.00	0.0	2.5	24.0	16	
57	Reserva	F+F+T	220 V	0	R+S				1.00	0.0	2.5	24.0	16	
TOTAL				81272	R+S+T	27086	27555	26632						

QDBT1 (Quadro de Distribuição de Baixa Tensão)



QDBT1 (Quadro de Distribuição de Baixa Tensão)

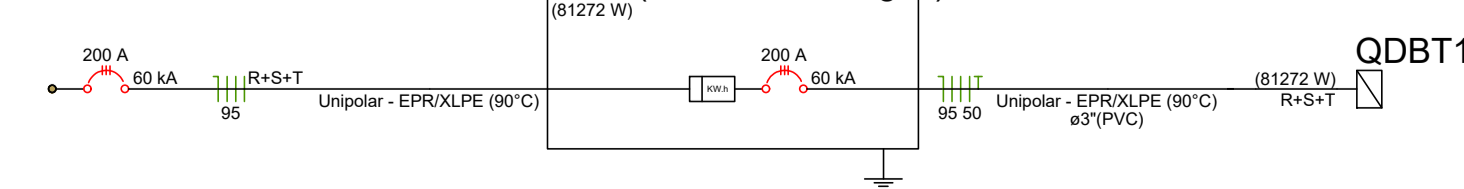


Quadro de Demanda (QM1) - TÉRREO

Tipo de carga	Potência instalada (kVA)	Fator de demanda (%)	Demanda (kVA)
ENERGISA - Aparelhos de Ar Condicionados (Não residencial) (TABELA 9)	25.92	82.00	21.26
ENERGISA - Aparelhos de aquecimento de água (TABELA 4)	37.80	56.00	21.17
ENERGISA - Fogões e Fornos Elétricos (TABELA 6)	3.67	100.00	3.67
ENERGISA - Iluminação e TUG's (Bancos e canteiros de obra) (TABELA 3)	15.52	86.00	13.35
Uso Específico	3.10	100.00	3.10
TOTAL			62.53

Quadro de Cargas (QM1) - TÉRREO														
Circuito	Descrição	Esquema	Tensão (V)	Pot. total. (W)	Fases	Pot. - R (W)	Pot. - S (W)	Pot. - T (W)	FP	FCA	Ip (A)	Seção (mm²)	Ic (A)	Disj (A)
QDBT1	Quadro de Distribuição de Baixa Tensão	3F+N+T	220/127 V	81272	R+S+T	27086	27555	26632	0.94	1.00	187.8	95	269.0	200
TOTAL				81272	R+S+T	27086	27555	26632						

QM1 (Quadro de Cargas)



PROJETO COMPLEMENTAR

FOLHA
03/03

AABB - ENGENHARIA E CONSTRUÇÕES LTDA
CNPJ 06.004.602/0001-01 Insc. Estadual 13.244.304-0 CREA: 6628/PJ

Eng. Civil ADILSO BARBIERI Arq. MARCO A. BARBIERI
CREA-MT 4850-D CAU A89700-0

Eng. Civil ANDERSON BUCH Arq. KARLA LUANA GOMES
CREA - PR 32.076/D CREA - MT 9257/VD CAU 246746-1

AV. BRASIL, 326, CENTRO - CAMPO VERDE - MT - CEP 78.940.000 - FONE: (066) 3419-1204
E-mail: contato@aabbengenharia.com.br Site: www.aabbengenharia.com.br

INSTALAÇÕES ELÉTRICAS

ATIV./USO: INSTITUCIONAL

ENDEREÇO: RUA 15 DE NOVEMBRO, LOTEAMENTO SETOR AEROPORTO, TORIXORÉU-MT

ESCALA: INDICADA

DATA: MAIO/2023

DESENHO: THAYNAN RIBEIRO

CONTEÚDO: QUADRO DE CARGAS, DIAGRAMA UNIFILAR E MULTIFILAR (QDBT1) - TÉRREO

PROPRIETÁRIO(S):
PREFEITURA MUNICIPAL DE TORIXORÉU-MT

CNPJ: 03.503.646/0001-80

OBSERVAÇÕES:

PROPRIETÁRIO OU RESPONSÁVEL

RESP. TÉCNICO

MARCO AURELIO
BARBIERI 002833534125
MARCO A. BARBIERI

FORMATO A1 (841x594)